

DOTT.SSA ELSA ANNUNZIATA

LOGOPEDISTA

www.elsaannunziata.it

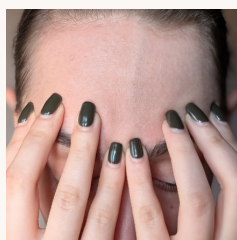
353 452 5190



**MASSAGGIO VISO
APPLICAZIONE
CREMA IDRATANTE**
Guida pratica

Massaggio viso: applicazione crema

GUIDA PRATICA



Fronte: Partendo dalle sopracciglia traccia con le dita delle linee verso l'attaccatura dei capelli. Esegui una pressione nel punto di arrivo. Ripeti 3 volte.



Osso sopraccigliare: Con l'indice, segui l'osso sopra il sopracciglio, dall'angolo interno verso l'esterno. Esegui una pressione nel punto di arrivo. Ripeti 3 volte.



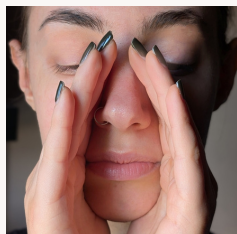
Contorno occhi: Accarezza delicatamente il contorno occhi, partendo dall'angolo interno del sopracciglio seguendo l'osso fino all'angolo interno, qui esegui una pressione. Ripeti 3 volte.



Ponte del naso: Appoggia gli indici sul naso, accanto agli occhi, e uniscili verso l'alto come a formare un tetto. Ripeti 3 volte.



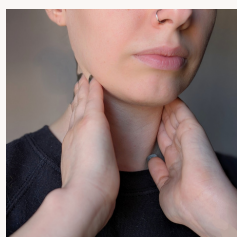
Dal naso alla fronte: Partendo dal naso, tenendo la bocca socchiusa, traccia una linea verso l'alto fino all'attaccatura dei capelli, qui esegui una pressione. Ripeti 3 volte



Zigomi: Appoggia i pollici sotto il mento e gli indici ai lati del naso. Fai scorrere le mani verso l'esterno fino alle orecchie. Esegui una pressione nel punto di arrivo. Ripeti 3 volte.



Labbra: Appoggia le dita intorno alle labbra e fai scorrere verso gli zigomi come a disegnare un sorriso. Esegui una pressione nel punto di arrivo. Ripeti 3 volte.



Collo: Appoggia le dita sul collo e muovile verso l'esterno, come per abbracciarlo. Chiudi le dita progressivamente arrivando alla parte posteriore. Ripeti 3 volte.

La logopedia estetica è una branca della logopedia, basata sulla motricità orofacciale, che mira a:

- armonizzare estetica e funzione
- adeguare postura, respirazione, masticazione, deglutizione e fonarticolazione
- equilibrare forze muscolare di viso e collo
- ridurre la mimica facciale eccessiva
- favorire l'acquisizione delle funzioni orofacciali e cervicali fisiologiche.

Dal trattamento logopedico ne conseguono rafforzamento e sostegno della muscolatura del viso, oltre che l'eliminazione/riduzione di rughe e segni d'espressione.

Per consulenze e avviamento di percorsi personalizzati in base alle caratteristiche individuali e alle esigenze personali:

Dott.ssa Elsa Annunziata, Logopedista



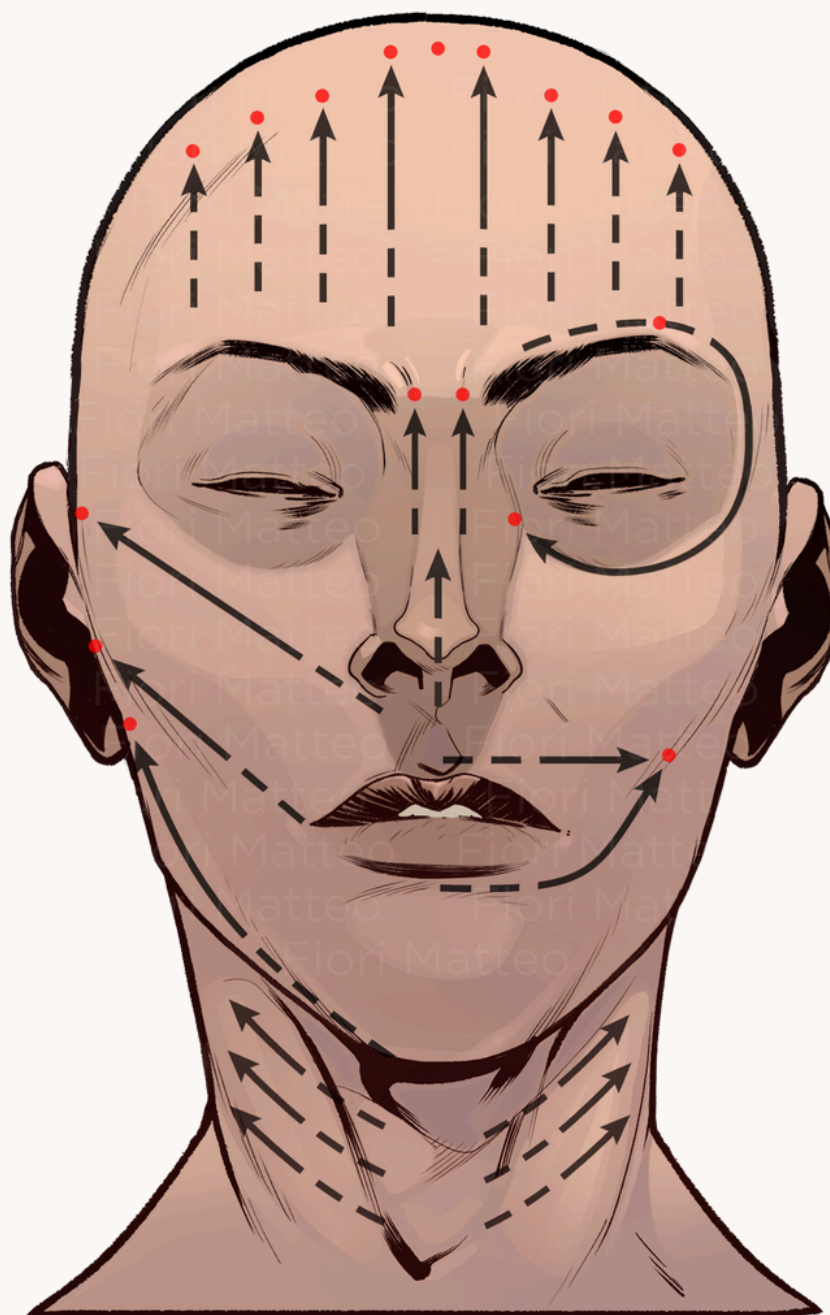
353 452 5190



info@elsaannunziata.it



www.elsaannunziata.it



Illustrato da Fiori Matteo

Per consulenze e avviamento di percorsi personalizzati in base alle caratteristiche individuali e alle esigenze personali:

Dott.ssa Elsa Annunziata, Logopedista



353 452 5190



info@elsaannunziata.it



www.elsaannunziata.it